



**Uma profunda imersão na
Espiritualidade da Amazônia**
YAWANAWÁ





**CENTRO DE RETIROS ALDEIA AKASHA
ITAIPAVA - RIO DE JANEIRO**

12 a 19 de novembro, 2026

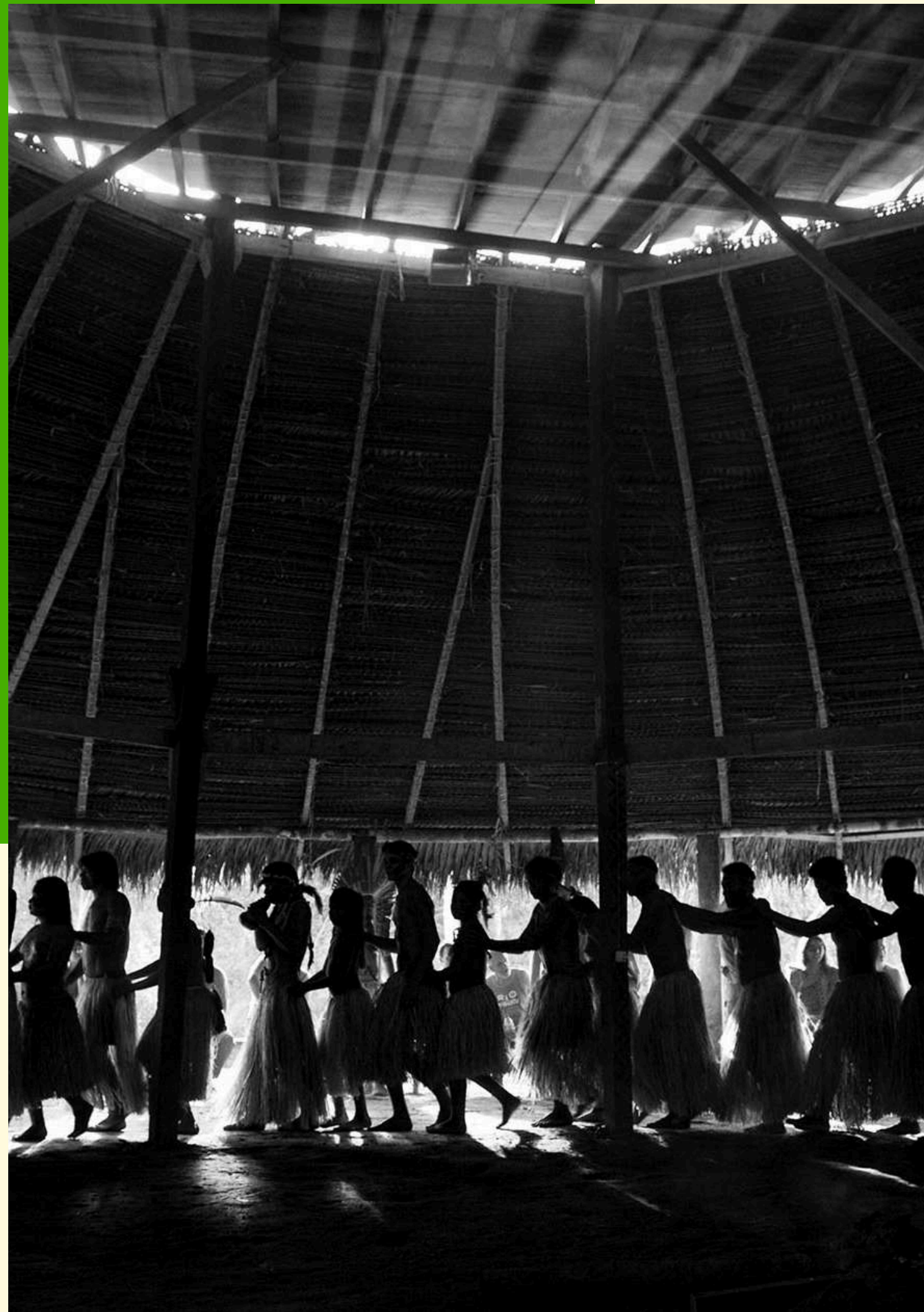
www.uniretreats.org

Uma profunda imersão na Espiritualidade da Amazônia Yawanawá

Temos a profunda honra de convidar você para o Centro de Retiros Aldeia Akasha, em Itaipava, para mais uma edição **Uni Retreats**, conduzida por **Isku Kua** e representantes da **Aldeia Nova Esperança**, a maior aldeia da Nação Yawanawá.

Isku Kua é uma das principais referências da nação Yawanawá e um dos líderes indígenas do programa Uní Retreats. Os retiros conduzidos por Isku em nosso centro de retiros têm sido momentos de muita alegria e cura espiritual, e os participantes sempre dão feedbacks e depoimentos muito bonitos em relação às suas experiências.





Uma profunda imersão na Espiritualidade da Amazônia Yawanawá



Para esta jornada, **Isku Kua estará acompanhado de sua família e de jovens lideranças espirituais, totalizando um grupo de 10 Yawanawá que trazem consigo a força viva da floresta.** Sua família carrega uma linhagem de profundo conhecimento ancestral — guardiões dos cantos sagrados, das práticas de cura tradicionais e da condução cerimonial transmitida de geração em geração. Ao lado deles, a nova geração traz a vitalidade da renovação — vozes, rezas e visões que asseguram a continuidade da cultura e da espiritualidade Yawanawá no futuro.

Juntos, representam a união da experiência com a juventude, da tradição com a renovação, erguendo-se como uma ponte entre a sabedoria ancestral da floresta e os chamados urgentes do nosso tempo.

Isku Kua Yawanawá

Por muitos anos, **Isku Kua Yawanawá** apoiou seu pai, o cacique **Nixiwaka**, na liderança e administração dos **assuntos da comunidade**. Hoje, ele é o **cacique da Aldeia Nova Esperança**, a maior aldeia Yawanawá, com mais de 300 pessoas.

Isku Kua é reconhecido como uma das grandes lideranças da Nação Yawanawá, com forte representatividade tanto dentro de sua comunidade quanto em âmbito internacional. Ele passou pelas **mais altas iniciações espirituais de sua tradição**, conquistando o respeito dos anciãos e consolidando-se como guardião do conhecimento ancestral e da continuidade cultural.

Além de sua liderança, Isku Kua é também um **talentoso músico e violonista**, conhecido por adaptar os cantos tradicionais Yawanawá para o violão e compartilhá-los com autenticidade e beleza. Viaja com frequência para a **Europa e os Estados Unidos**, levando a espiritualidade e a cultura de seu povo para o mundo, construindo pontes entre tradições e sociedades modernas.

A profundidade de seu conhecimento cresce a cada dia, nutrida por sua disciplina, humildade e devoção ao caminho espiritual. A forma como conduz as **cerimônias de Uni (Ayahuasca)** inspira profundo respeito, inclusive entre os anciãos, afirmando-o como uma voz de tradição, visão e força para a Nação Yawanawá.





Wakia Un Manee

Wakia Un Manee é um nativo **Klamath/Modoc da América do Norte**, homem-medicina, dançante do sol e condutor das cerimônias de **busca da visão** e **Inipi (tenda do suor)**. Foi criado entre os **Lakota e Ojibway**, tradições que influenciam profundamente seu caminho espiritual e sua atuação como líder.

Formado em **Psicologia e Ciências Políticas**, também estudou **Teologia**, reunindo saberes tradicionais e acadêmicos em sua trajetória. Além de seu papel como líder espiritual, Wakia fundou e desenvolveu **ONGs e organizações de caridade** em diversas comunidades, sempre buscando apoiar aqueles em situação de vulnerabilidade.

Como **ativista**, esteve na linha de frente na defesa dos **direitos dos povos nativos** e em lutas ambientais e ecológicas, trazendo sua voz e presença para causas globais. Seu trabalho está focado em **empoderar pessoas** a reconhecer e compreender suas próprias capacidades, despertando nelas força, consciência e clareza para transformar suas vidas.



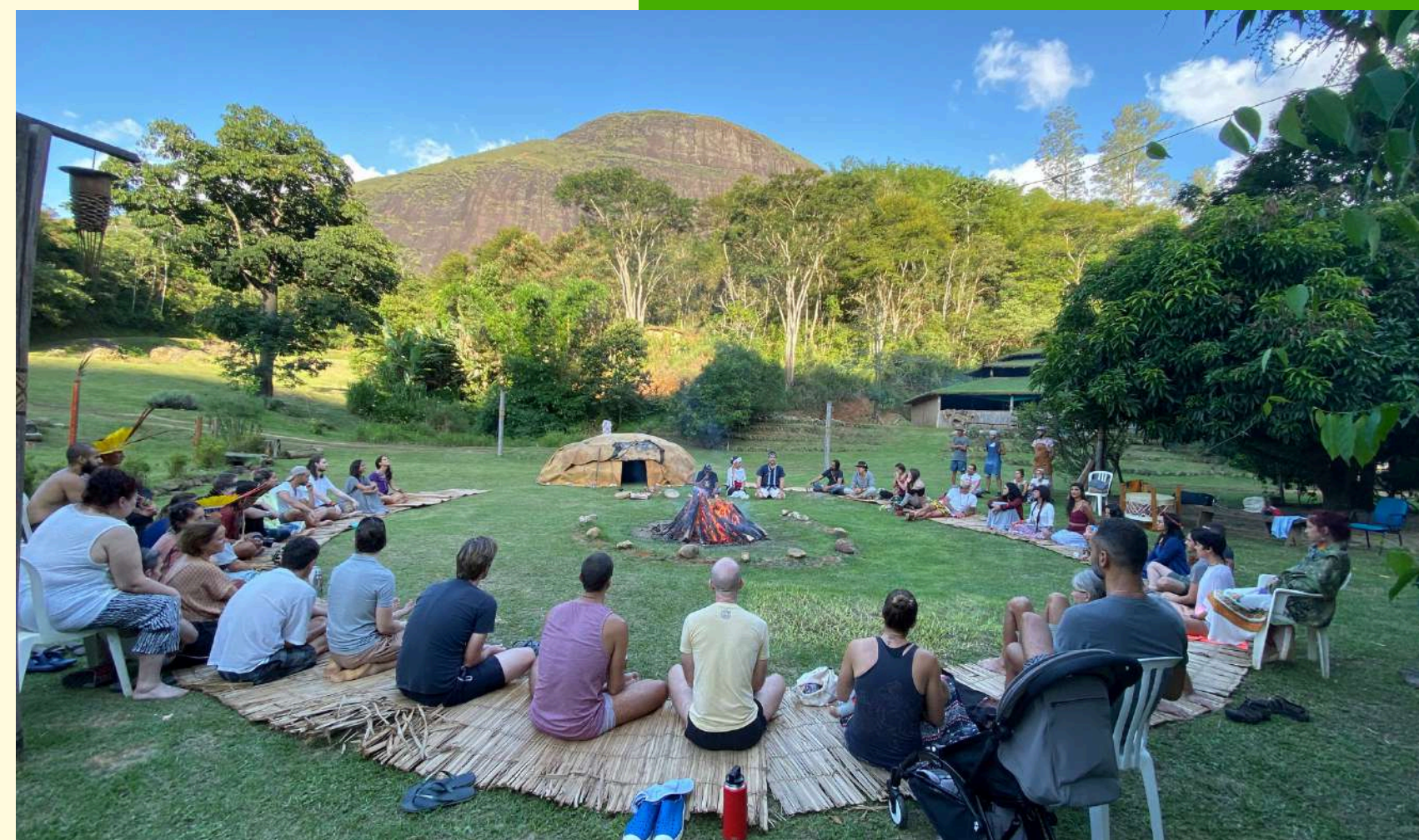
A **Aldeia Nova Esperança**, no rio Gregório (Acre), é a maior comunidade da Nação Yawanawá, com cerca de 300 pessoas. Liderada pelo cacique **Isku Kua Yawanawá**, a aldeia segue fortalecida pelo legado de grandes mestres espirituais de sua linhagem. Entre eles está **Vovô Yawa**, um **ancião e homem de medicina**, guardião da sabedoria tradicional, profundamente respeitado por sua dedicação às rezas, aos cantos sagrados e às medicinas da floresta. Sua presença é lembrada como uma inspiração viva para toda a comunidade, encarnando um elo direto com a memória e a força dos ancestrais.

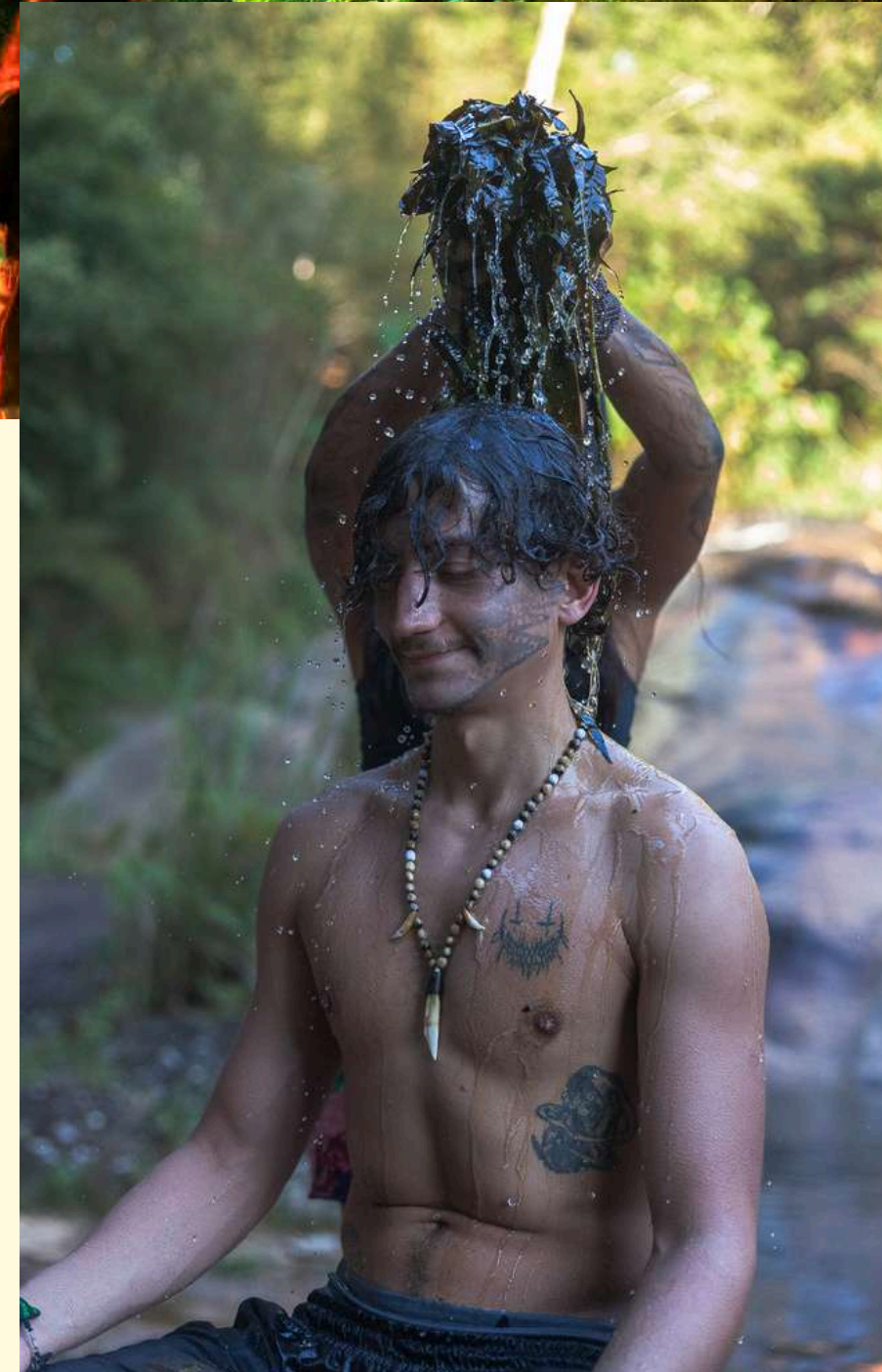
É também em Nova Esperança que se encontra o **Iskuvakehu – Escola de Língua e Cultura Yawanawá**, criada para transmitir às novas gerações o conhecimento espiritual, a língua e as histórias de seu povo. Crianças e jovens crescem aprendendo com os anciãos e mestres tradicionais, em um processo de continuidade que mantém viva a identidade Yawanawá. Assim, Nova Esperança é mais do que uma aldeia: é um espaço de resistência cultural, de ensino e de espiritualidade guiado pela força dos seus líderes e anciãos, como Vovô Yawa.

Os retiros

Os **retiros conduzidos pelos Yawanawá** oferecem uma experiência profunda de imersão na cultura e espiritualidade de seu povo. Em cada retiro, acontecem **três cerimônias de Uni (Ayahuasca)**, além de atividades tradicionais como **pintura corporal com kenes sagrados, rodas de cantos, contação de histórias, rodas de rapé e sananga, ensinamentos sobre a espiritualidade Yawanawá** e uma **Inipi – tenda do suor**, na tradição Lakota.

A programação se expande em **vivências musicais** que atravessam corpo e espírito, conectando o sagrado da floresta à força da criação contemporânea. Artistas convidados se unem aos Yawanawá em rodas de música, canto e percussão, criando pontes sonoras que celebram a ancestralidade e abrem caminhos de diálogo entre diferentes culturas.





A experiência

Cada retiro é **limitado a um grupo de até 45 participantes**, garantindo atenção, cuidado e profundidade na experiência. O **Centro de Retiros Akasha**, situado em meio às montanhas de Itaipava, oferece o equilíbrio entre natureza e conforto: **bangalôs bio construídos com charme e aconchego, alimentação saudável preparada com ingredientes frescos e locais**, além de uma **sauna de ervas tradicional** e uma piscina natural cristalina. Um espaço pensado para nutrir corpo, mente e espírito em harmonia com a floresta.





OS YAWANAWÁ

mais informações sobre o os Yawanawa aqui:



LEIA MAIS

PROGRAMAÇÃO DE NOVEMBRO

12 DE NOVEMBRO - QUINTA-FEIRA

- Encontro do grupo de participantes no Rio de Janeiro. Transporte do Rio até às montanhas de Itaipava - Centro de Retiros Akasha - 2 horas de viagem;
- Tarde: Introdução sobre o retiro e ensinamentos Lakota sobre a perspectiva indígena sobre experiências espirituais;
- Noite: Purificação na Inipi - tenda do suor - na tradição Lakota.

13 DE NOVEMBRO - SEXTA-FEIRA

- Manhã: pinturas corporais;
- Tarde: Círculo de integração;
- Noite: 1a cerimônia de Uni - Ayahuasca, Rapé e Sananga

14 DE NOVEMBRO - SÁBADO

- Tarde: Atividades espirituais e culturais com os Yawanawá

15 DE NOVEMBRO - DOMINGO

- Manhã: Atividades espirituais e culturais com os Yawanawá
- Tarde: 2a cerimônia de Uni - Ayahuasca, Rapé e Sananga

** A programação está sujeita a alterações.



PROGRAMAÇÃO DE NOVEMBRO

16 DE NOVEMBRO - SEGUNDA-FEIRA

- Manhã: visita e cuidado da Horta-Floresta
- Tarde: Lakota Teachings

17 DE NOVEMBRO - TERÇA-FEIRA

- Manhã: Atividades espirituais e culturais com os Yawanawá
- Tarde: Atividades espirituais e culturais com os Yawanawá
- Noite: 3a cerimônia de Uni – Ayahuasca, Rapé e Sananga

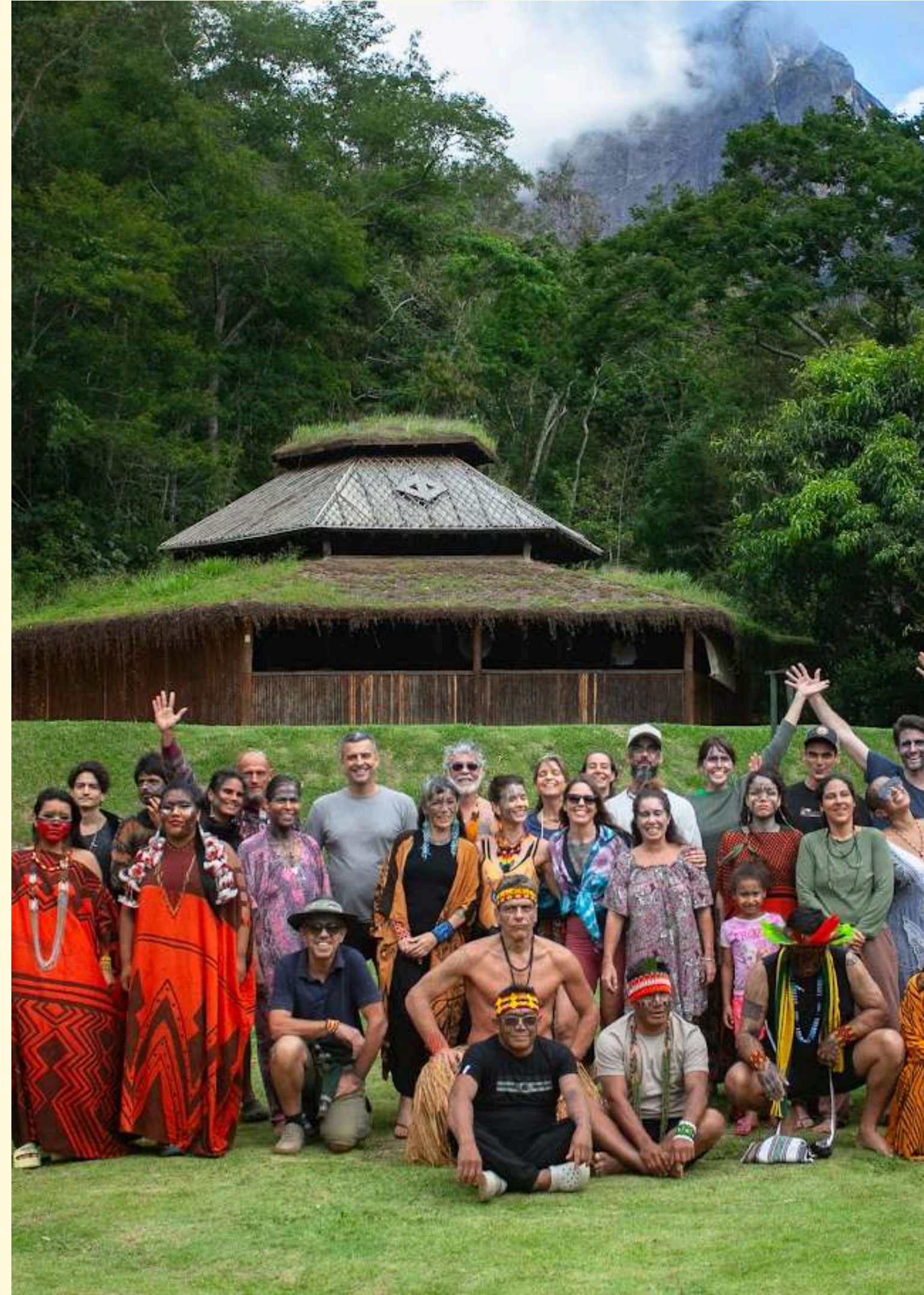
18 DE NOVEMBRO - QUARTA-FEIRA

- Tarde: Círculo de Integração
- Noite: Círculo de fechamento com comitiva Yawanawá e Wakia Un Manee

19 DE NOVEMBRO - QUINTA-FEIRA

- Tarde: Transporte coletivo Akasha – Rio de Janeiro para os que estiverem retornando.

** A programação está sujeita a alterações.



ALÉM DAS CERIMÔNIAS PRINCIPAIS, O PROGRAMA TAMBÉM INCLUI:

Ensinamentos espirituais, Atividades tradicionais, Rodas de Rapé, Círculos de contação de histórias, Pinturas corporais, Sauna herbária, café da manhã, almoço e jantar.

O RETIRO INCLUI:

- Entrevista e integração com psicólogos especializados do Uni Retreats;
- Transporte terrestre do Rio de Janeiro para o Centro de retiros da Akasha, em Itaipava;
- 7 noites de hospedagem em bangalôs compartilhados no Centro de retiros Akasha (máximo de 3 pessoas por quarto);
- 3 refeições diárias durante toda a estadia no Centro de retiros Akasha;
- Participação em todas as cerimônias de medicina e tenda do suor;
- Tradutores bilíngues (inglês/português);
- Transporte terrestre coletivo do Centro de retiros Akasha para o Rio de Janeiro.

SERVIÇOS DISPONÍVEIS A UM CUSTO ADICIONAL:

- Sessões individuais com lideranças indígenas;
- Consulta de acompanhamento pós-retiro com psicólogos especializados;
- Transfer privativo do Rio de Janeiro (aeroporto GIG) até o Retreat Center;
- Serviço de lavanderia durante a estadia;
- Massagem e terapias corporais com terapeutas experientes;
- Upgrade de acomodação privativa (opção de quarto individual ou duplo)



Clique no link para se inscrever

 [INSCRIÇÃO](#)







CENTRO DE RETIROS ALDEIA AKASHA

ITAIPAVA 🌿 RIO DE JANEIRO 🌿 BRASIL

Localizado nas montanhas de Itaipava, a menos de 1:30 horas de distância do aeroporto internacional do Rio de Janeiro (GIG), o Centro de retiros Akasha oferece um ambiente perfeito para imersões profundas de transformação com plantas medicinais.

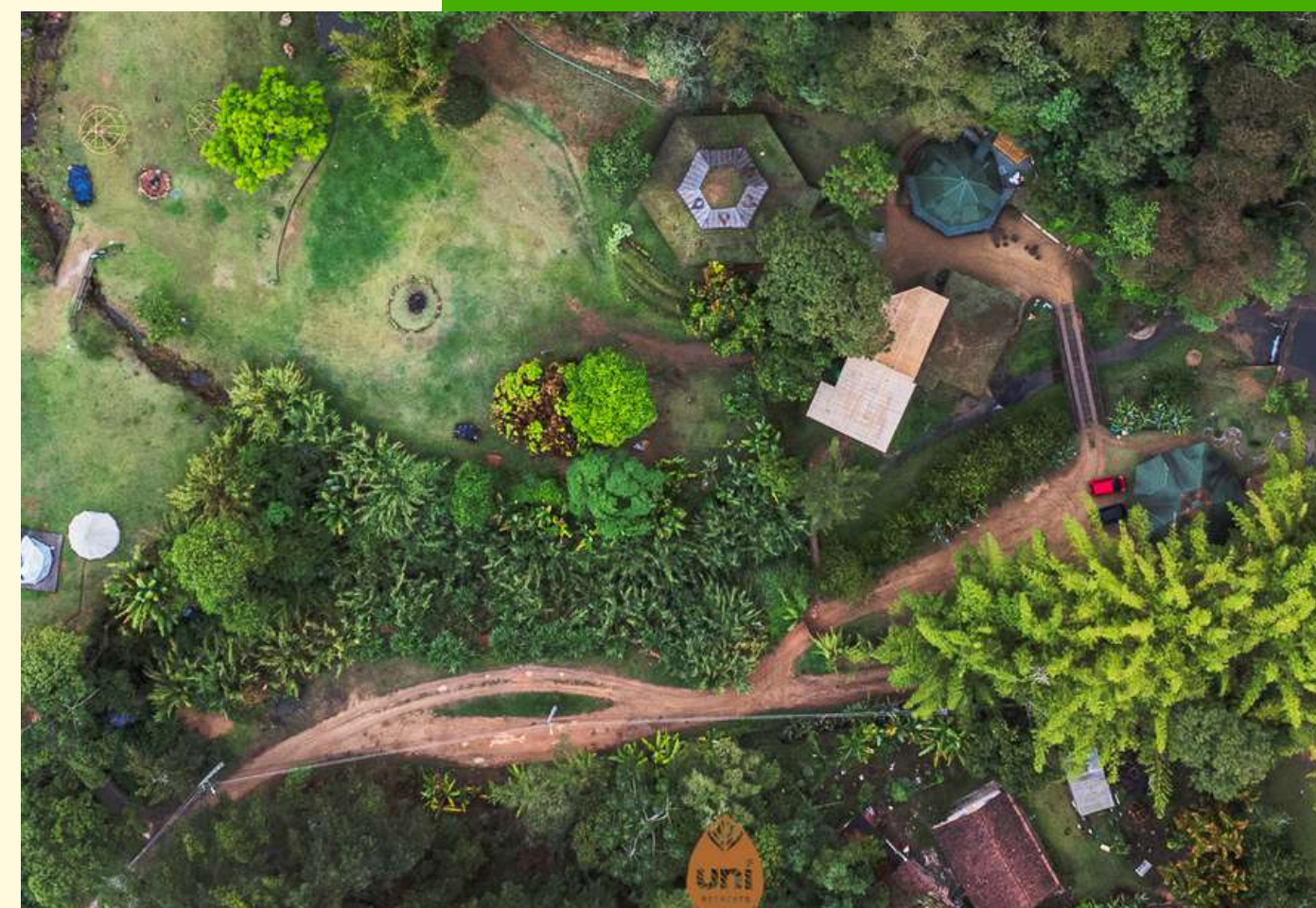
Sua vegetação exuberante, rios, piscinas naturais e cachoeiras se integram com espaços especialmente construídos para nossos retiros espirituais.

Todas as instalações do Centro seguem princípios de bioconstrução, sustentabilidade, integração com a natureza e geometria sagrada, potencializando o fluxo energético.

Nosso bangalôs oferecem conforto de um Eco Resort, incluindo uma sauna a vapor com ervas orgânicas naturais colhidas no jardim do próprio Centro.

ÁREAS COMUNS INCLUEM:

Kupixawá (Centro Cerimonial) - Geodésica - Cachoeira - Piscinas Naturais - Sauna - Restaurante







Kupixawá (Centro Cerimonial)



Bangalôs

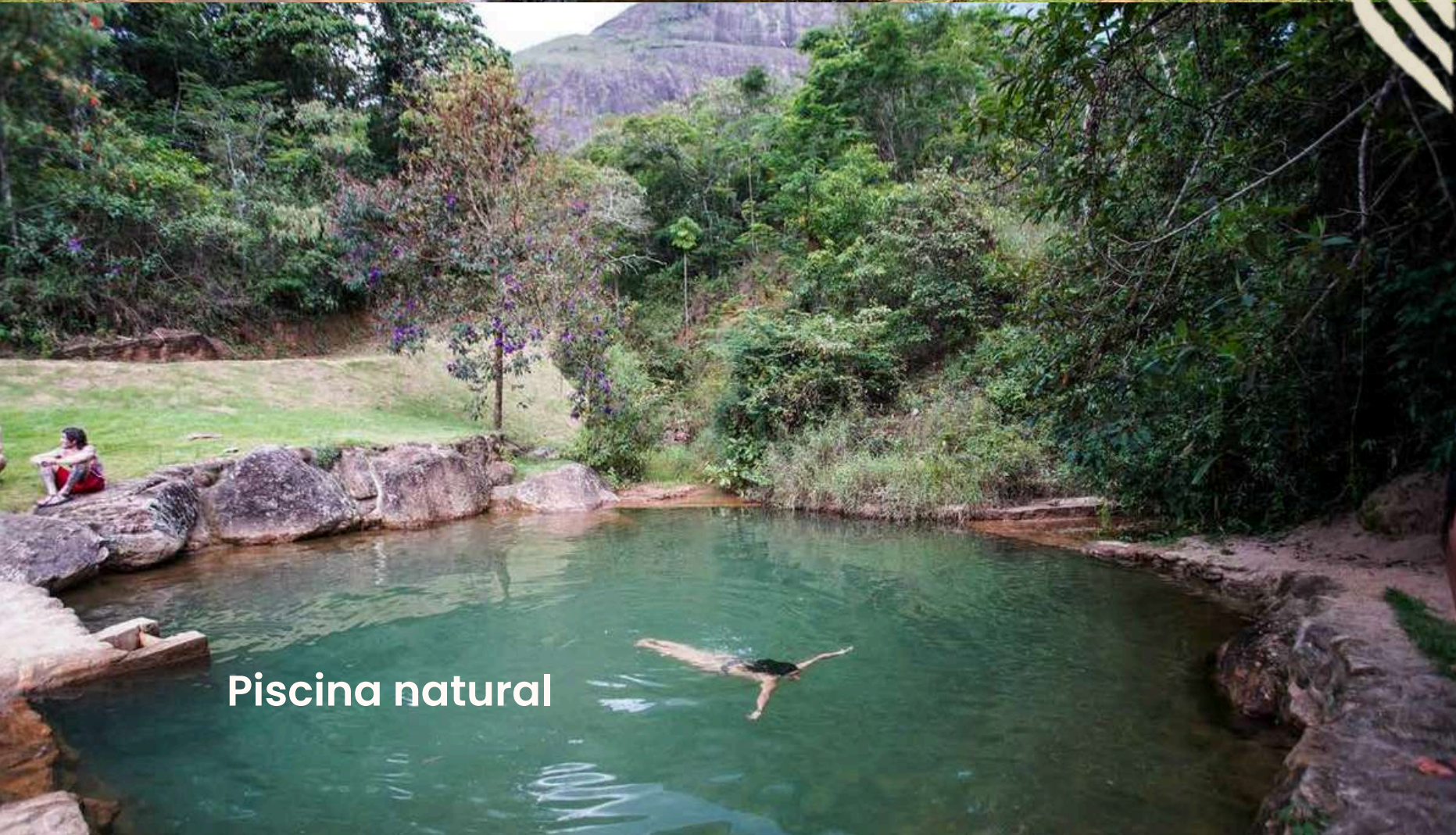




Cachoeira



Kupixawá (Centro Cerimonial)



Piscina natural



Bangalôs

SOBRE NÓS:

A equipe organizadora do Uni Retreats é composta por membros fundadores do Grupo de Guardiões Huni Kuin do Rio de Janeiro, um grupo pioneiro no Brasil na organização de cerimônias de ayahuasca lideradas por indígenas da Amazônia Brasileira, com mais de 20 anos de experiência e uma história de projetos importantes realizados nas aldeias e ao redor do mundo.

portaltxai.org

www.igf.org.br







www.uniretreats.org